



# Smile *食で、笑顔をつなく!* With Food!



## *Business Contents* 事業のご紹介

皆様のご支援を心より深く  
感謝申し上げます。

今後もお客様のニーズの把握に努め、長年に渡り培ってきた  
信頼できるネットワークをさらに拡大・強化し、原料調達から  
開発製造、品質管理、販売支援まで  
最適な一貫体制の構築を目指して参ります。



# Products

製品紹介

『食で笑顔をつなぐ』私たちは、安全・安心・満足を提供致します。

取り扱っている食材の一部をご紹介します。

## 輸入食品

import

珍味・菓子・豆  
ナッツ・ドライフルーツ  
調理冷食  
農水産品

## 輸出食品

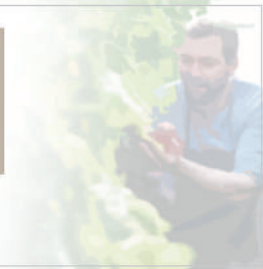
export

農水産品  
菓子・素材・飲料

# Efforts

私たちの取り組み

## 原料調達



## 品質管理



| 会社情報 | 事業内容 | 取扱い商品 | 私たちの取り組み |
|------|------|-------|----------|
|------|------|-------|----------|

|      |      |    |      |
|------|------|----|------|
| 会社概要 | 食品輸入 | 輸入 | 原料調達 |
|------|------|----|------|

|      |      |         |      |
|------|------|---------|------|
| 会社沿革 | 食品輸出 | 珍味・菓子・豆 | 品質管理 |
|------|------|---------|------|

|      |      |             |  |
|------|------|-------------|--|
| 会社理念 | 企画開発 | ナッツ・ドライフルーツ |  |
|------|------|-------------|--|

|     |      |      |  |
|-----|------|------|--|
| ご挨拶 | 受託製造 | 調理冷食 |  |
|-----|------|------|--|

農水産品

輸出

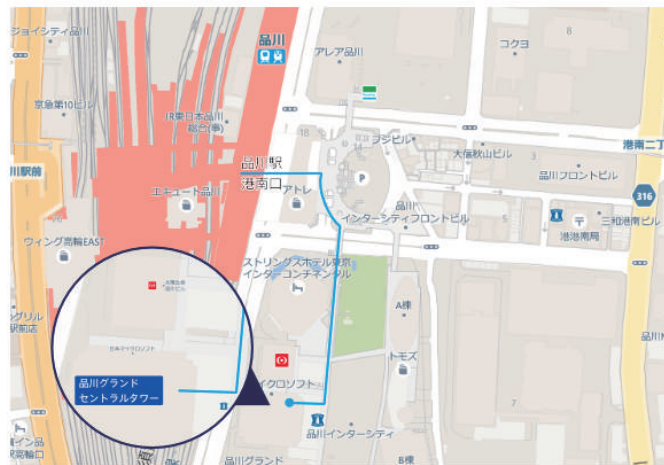
農水産品

菓子・飲料

# 会社概要

|        |  |
|--------|--|
| 社名     | 株式会社 アン・エンタープライズ   |
| 所在地    | 〒108-0075 東京都港区港南2丁目16番4号 品川グランドセントラルタワー3階<br>TEL 03-6712-9188<br>FAX 03-6712-9588 |
| 設立     | 2003年3月25日   |
| 資本金    | 3,000万円  |
| 代表者取締役 | 祝 安  |
| 取引銀行   | 東京三菱UFJ銀行 品川駅前支店<br>三井住友銀行 築地支店<br>りそな銀行 目黒駅前支店<br>中国銀行 浙江省分行                      |
| 事業内容   | 食に関わる原料及び製品の企画、開発、製造、国内販売、輸出入など関係業務  |

## アクセスマップ



## JR品川駅中央改札からの行き方(所要時間:約5分)



まずは港南口(東口)へ向かいます。



港南口(東口)への道をまっすぐ進みます。



しばらく進みますと、「都バスのりば案内」の看板が見えてきます。



看板の辺りまで来たら、右へ進みます。



しばらく進みます。





「品川グランドセントラルタワー」と書いてある案内板が出てきますので、右へ曲がります。もう1つの目印は「CAFE de CRIE」の看板です。



品川グランドセントラルタワーに到着です。



| 会社情報 | 事業内容 | 取扱商品        | 私たちの取り組み |
|------|------|-------------|----------|
| 会社概要 | 食品輸入 | 輸入          | 原料調達     |
| 会社沿革 | 食品輸出 | 珍味・菓子・豆     | 品質管理     |
| 会社理念 | 企画開発 | ナッツ・ドライフルーツ |          |
| ご挨拶  | 受託製造 | 調理冷食        |          |
|      |      | 農水産品        |          |
|      |      | 輸出          |          |
|      |      | 農水産品        |          |
|      |      | 菓子・飲料       |          |

[過去のお知らせ](#)

# 会社沿革

2017

浙江省に洋菓子製造の第3工場を設立  
中国の洋菓子事業を拡大するために杭州市に現地法人を設立

2016

グループ売上70億円（日本国内36億円）

2015

成都市に中国国内向けの販売事務所を開設 中国で洋菓子通販事業を開始

2014

中国の高級スーパー・日系小売チェーン店へ 企画販売を開始

2013

米国産ナッツ・ドライフルーツ及び日本水産原料の中国保税加工・日本販売、三カ国加工貿易を開始



2012

グループ売上60億円（日本国内28億円）

2011

欧州チョコレート菓子の 中国への販売開始

2010

米国産ナッツ・ドライフルーツ の中国への販売開始

2009

中国で洋菓子事業を展開

2008

浙江省にドライフルーツ製造の 第2工場設立

2007

ハムソーセージ・焼き鳥・和風惣菜・中華点心 などの調理冷食を販売開始 杭州市に海外輸出サポートの現地事務所を開設

2006

栗・芋・米菓・豆菓などの素材菓子を販売開始 梅製品シリーズ・ドライフルーツ加工品を販売開始

2005

冷凍・乾燥などの水産品及び 魚介・いか珍味加工品を販売開始





2004

浙江省に農産物加工の第1工場設立

2003

日本法人㈱アン・エンタープライズを設立 冷凍・乾燥・水煮・缶詰・フライなどの農産品を販売開始

2002

浙江省商業公司 日本事務所として設立

## 会社理念

挑 創 行 誠 努 熱 感  
戦 造 動 実 力 意 謝

### 営業企画

ニーズを把握・マーケティング  
販売促進・支援



### 開発試作

原料素材・生産者までの訴求  
商品の差別化・コンセプト創り



### 工場選定

国内外のパートナーでの調達・製造を管理  
経営者との信頼関係  
日本品質での製造マネジメント



### 受託製造

安定生産の確保・生産品質の工場  
生産能力の向上・タイムリーな生産計画  
最適コスト



### 原料調達

世界各地から素材を調達するネットワーク  
需給・市場情報  
産地開拓・加工貿易・産地投資



### 品質管理

独自の仕入基準  
社員教育・現場管理  
品質向上のための一貫管理体制



### 物流管理

輸出入手続き  
船積・納品手配



### 営業サポート

スピード感のある対応  
安心していただけるサポート



# ご挨拶

いらっしゃいませ。

アン・エンタープライズのホームページへアクセスしていただき誠に有難う御座います。

私たちは当初、中国浙江省商業会社の日本事務所としてスタートし、現在に至っております。中国食品の輸入専門商社から、企画開発、受託製造、輸出版売の四輪で「食品」に携わり、中国以外の国にも幅広く展開できたのは、皆様のご支援があったからこそと社員一同、心より深く感謝申し上げます。

世界の食料需給に関する不安定要因が顕在化し、食品産業を取り巻く環境が大きく変化する中で、「食の安全・安心」はもとより、私共の役割も多種多様になってきております。今後もお客様のニーズの把握に努め、長年に渡り培ってきた信頼できるネットワークをさらに拡大・強化していき、原料調達から開発製造、品質管理、販売支援まで最適な一貫体制の構築を目指して参ります。

まだまだ未熟な私たちですが、安全・安心・満足を提供することに最善の努力を尽くし、さらに新しい分野に挑戦していきたいと考えております。少しでもお役に立つ機会をより多く、実のあるものにするために、社員一同より一層努力していく所存です。これからもさらなるご指導とご支援を賜りますよう、心よりお願い申し上げます。

株式会社アン・エンタープライズ

代表取締役 祝 安

# 食品輸入

価値ある素材を世界の産地から、  
美味しい商品を確認な技術を持つ世界の工場から・・・

*Food Import*



私たちは、世界の美味しい食材をより良い品質で、最適なコストで開発・輸入してお届けいたします。

中国をはじめ、アジア、北米、ヨーロッパからの原料・加工品・製品を多く取り扱っております。食材の開拓・調達から、日本品質での製造マネジメント、効率的な輸入・物流業務まで一貫したサービスをご提供いたします。また、自社工場を始め、多くの生産者、協力メーカーとのネットワークを活用し、プライベートブランドの製造、独自商品の開発輸入で実績を上げてまいりました。



## 食品輸出

中国を始めとするネットワークを生かし、  
日本の価値ある商品を中国、アジア、世界の華僑経済圏へ・・・



日本のいいものを世界に知っていただきたい、その思いから輸出事業の強化を行ってまいりました。まだまだ世界に知られていない日本の食材、お菓子、お土産、食文化を世界にお届けいたします。

私たちの仕入先パートナーが、多くの国で力強いパイヤーとなりつつあります。単独での輸出ではリスク・コストなどが高く、仕入先パートナーとの取り組みはより安心して実現性を高めることができ、それが私たちの大きな強みであります。

急激に豊かになるアジア諸国向けに、日本商品の開発輸入の逆転現象が起きつつあります。海外向けの市場調査、輸出業務だけではなく、商品開発にも力を入れております。東京オリンピックに向けて、日本食品ブームが益々盛り上がっていきますように、事業強化を進めてまいります。

## 企画開発

国内外のパートナー企業と築いた信頼と実績により、  
新しい企画を提案、新しい商品を開発・・・



日本の消費者ニーズは日々多様化が進み、個性的で魅力ある商品が求められ、その変化はとても速いものです。また、食材へのこだわりは生産者までの訴求が必要であり、差別化されたコンセプトづくりが商品力を高めます。私たちは国内外で産地開拓から商品開発まで携わることで、消費者に魅力的な商品のご提案を、お客様とともに作り上げてまいります。

## 受託製造

より良いものをより低コストで、  
安心・安全に調達できる受託製造を国内外でサポート・・・



日本品質の製造マネジメントを海外の自社工場や多くの生産者、協力メーカーにおいて実現する努力をしてまいりました。

お客様のニーズや規格を国内外の最適産地で製造し、付加価値を高める独自の受託サービスをご提供いたします。

三国間貿易での原料調達及び保税加工など、今後さらに世界の食品相場に影響を与える中国を通じた世界中からの原料調達ネットワーク作りは、私達の強味となります。

原料のリサーチから品質確認や供給体制チェックなどの現地サポート、物流業務までご要望に応じて個別にサポートいたします。

## 原料調達

世界の食料需給に関する不安定要因が顕在化し、原料価格や為替相場の急激な変動によるビジネスリスクが益々拡大していく時代に、原料の調達力がとても重要なカギとなります。安全かつ良質な食材を最適な条件で調達いたします。

私たちは原料調達において、優れたサプライヤーとの強固なネットワークづくりと、生産量や需給動向などの市場情報を素早く入手することをもっとも大切に考えております。そのために産地に頻繁に足を運ぶだけでなく、当社のスタッフを常駐させることや産地・工場への投資も積極的に行ってきました。



## 品質管理

私たちは仕入先の選定において、トレーサビリティ、自主検査体制、ISOやHACCPをはじめとする国際認証の有無など独自の仕入基準を設けております。食の安全・安心を実現するため、原料の生育から収穫まで、また製造・保管・物流・検査などすべての工程において一貫して厳格な管理体制をとっております。

私たちは品質管理において、日本品質を理解しより良いものを共に作ろうとする経営者の姿勢と、現場の日々の努力をもっとも大切に考えております。そのために製造現場に赴き、常に経営者と語り合い、スタッフを教育しながら現場の品質向上を図ってきました。



# 取扱い商品

より安全・より安心・より満足な食材を  
お届けする事が私達の最大の心願です。

アン・エンタープライズは、自社工場を始め、中国で長年に渡り培ってきた信頼できる提携工場・協力工場等のネットワークを活用し、お客様のご要望に合わせた商品をお届けしています。日本で綿密の打ち合わせ、中国の工場で実際に確認・・・

常にお客様にワンランク上のご安心を目指しております。記載されていない商品も多数御座います。是非、お気軽にお問い合わせ下さい。

## 輸入食品

珍味・菓子・豆



ナッツ・ドライフルーツ



調理冷食



農水産品



## 輸出食品

菓子・飲料



農水産品





珍味・菓子・豆





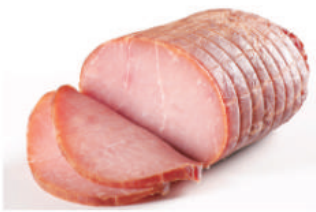


ナッツ・ドライフルーツ





# 調理冷食







## 農水產品





# 農水產品



# 菓子・飲料





# プライバシーポリシー

## 個人情報保護方針

株式会社 アン・エンタープライズ（以下「当社」）は、以下のとおり個人情報保護方針を定め、個人情報保護の仕組みを構築し、全従業員に個人情報保護の重要性の認識と取組みを徹底させることにより、個人情報の保護を推進致します。

### 個人情報の管理

当社は、お客様の個人情報を正確かつ最新の状態に保ち、個人情報への不正アクセス・紛失・破損・改ざん・漏洩などを防止するため、セキュリティシステムの維持・管理体制の整備・社員教育の徹底等の必要な措置を講じ、安全対策を実施し個人情報の厳重な管理を行います。

### 個人情報の利用目的

お客さまからお預かりした個人情報は、当社からのご連絡や業務のご案内やご質問に対する回答として、電子メールや資料のご送付に利用いたします。

### 個人情報の第三者への開示・提供の禁止

当社は、お客さまよりお預かりした個人情報を適切に管理し、次のいずれかに該当する場合を除き、個人情報を第三者に開示いたしません。

- お客さまの同意がある場合
- お客さまが希望されるサービスを行なうために当社が業務を委託する業者に対して開示する場合
- 法令に基づき開示することが必要である場合

### 個人情報の安全対策

当社は、個人情報の正確性及び安全性確保のために、セキュリティに万全の対策を講じています。

### ご本人の照会

お客さまがご本人の個人情報の照会・修正・削除などをご希望される場合には、ご本人であることを確認の上、対応させていただきます。

### 法令、規範の遵守と見直し

当社は、保有する個人情報に関して適用される日本の法令、その他規範を遵守するとともに、本ポリシーの内容を適宜見直し、その改善に努めます。



## サイトマップ

|      |              |              |             |                  |            |
|------|--------------|--------------|-------------|------------------|------------|
| HOME | 会社情報<br>会社概要 | 事業内容<br>食品輸入 | 取扱い商品<br>輸入 | 私たちの取り組み<br>原料調達 | プライバシーポリシー |
|      | 会社沿革         | 食品輸出         | 珍味・菓子・豆     | 品質管理             | サイトマップ     |
|      | 会社理念         | 企画開発         | ナッツ・ドライフルーツ |                  | お問い合わせ     |
|      | ご挨拶          | 受託製造         | 調理冷食        |                  |            |
|      |              |              | 農水産品        |                  |            |
|      |              |              | 輸出          |                  |            |
|      |              |              | 農水産品        |                  |            |
|      |              |              | 菓子・飲料       |                  |            |

# お問い合わせ

お名前 (必須)

フリガナ

御社名

ご住所

電話番号 (携帯可)

 -  - 

メールアドレス (必須)

お問い合わせ内容

[確認画面へ](#)



[会社情報](#)   [事業内容](#)   [取扱い商品](#)   [私たちの取り組み](#)

|                      |                      |                             |                      |
|----------------------|----------------------|-----------------------------|----------------------|
| <a href="#">会社概要</a> | <a href="#">食品輸入</a> | <a href="#">輸入</a>          | <a href="#">原料調達</a> |
| <a href="#">会社沿革</a> | <a href="#">食品輸出</a> | <a href="#">珍味・菓子・豆</a>     | <a href="#">品質管理</a> |
| <a href="#">会社理念</a> | <a href="#">企画開発</a> | <a href="#">ナッツ・ドライフルーツ</a> |                      |
| <a href="#">ご挨拶</a>  | <a href="#">受託製造</a> | <a href="#">調理冷食</a>        |                      |
|                      |                      | <a href="#">農水産品</a>        |                      |
|                      |                      | <a href="#">輸出</a>          |                      |
|                      |                      | <a href="#">農水産品</a>        |                      |
|                      |                      | <a href="#">菓子・飲料</a>       |                      |

[最新のお知らせ](#)

[過去のお知らせ](#)