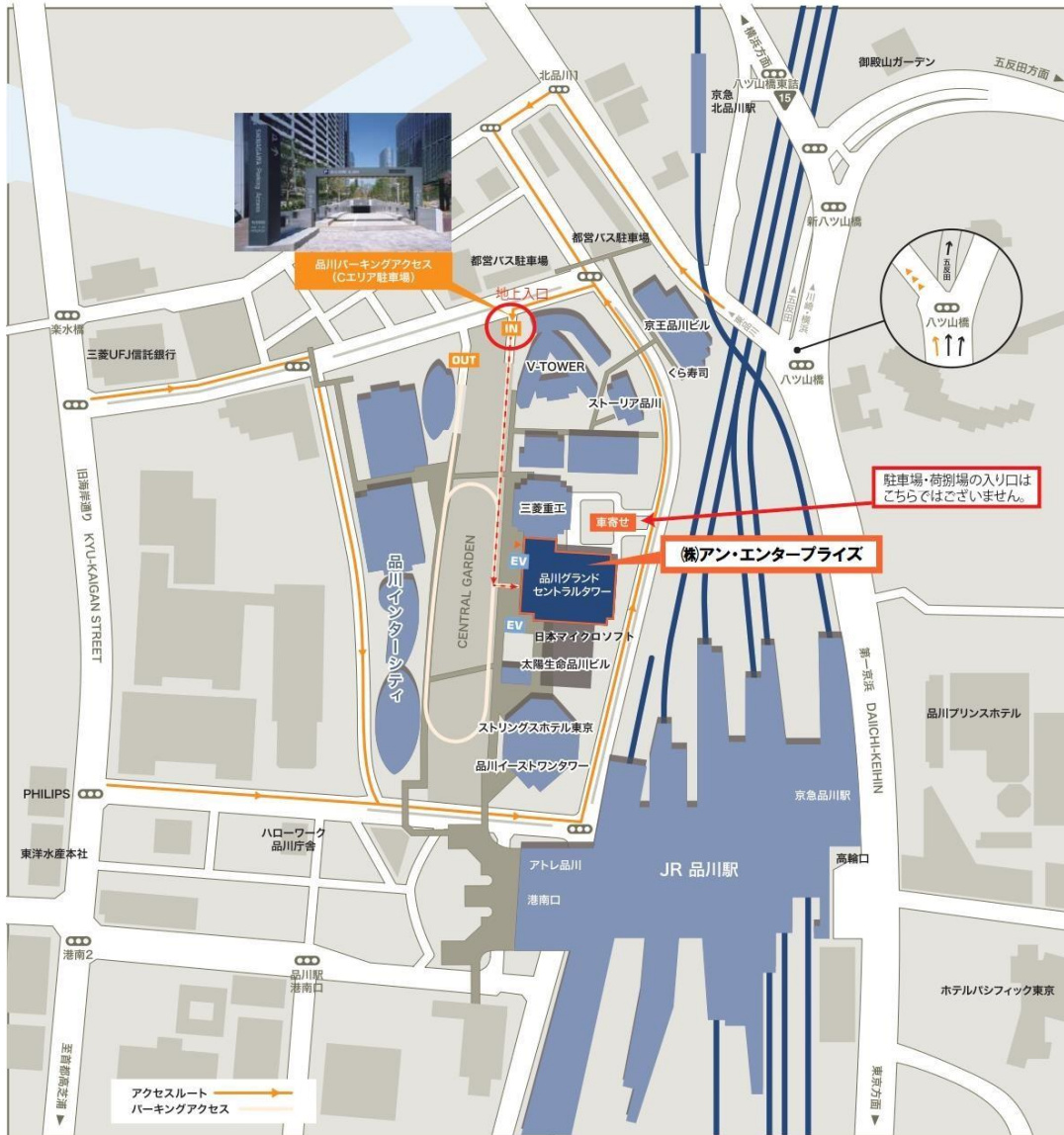


**【弊社ビル駐車場のご案内】**

カーナビ入力住所

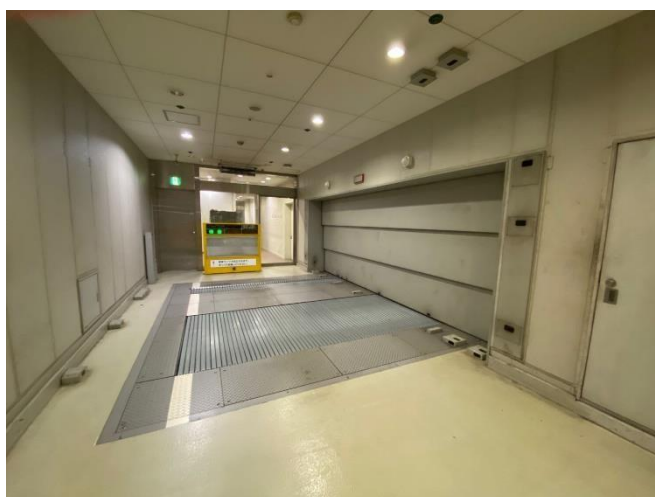
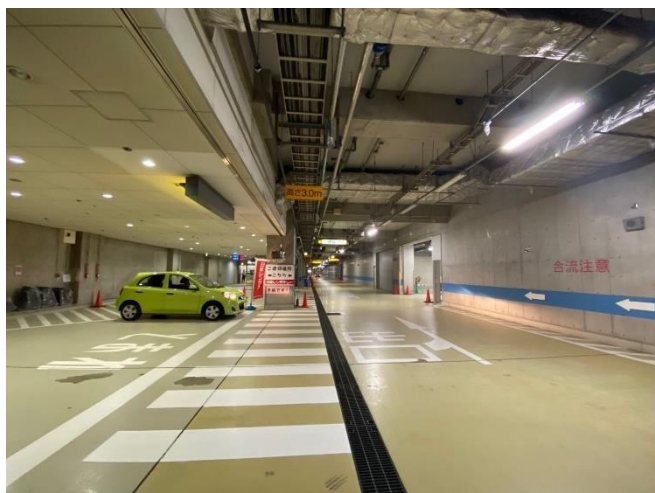
〒108-0075 東京都港区港南 2-16-4 品川グランドセントラルタワー

TEL 03-6712-9188



<b>車でお越しの方</b>	首都高速道路1号羽田線 芝浦出入口より品川駅方面へ【所要時間：約10分】 品川パーキングアクセスから地下車路に入り、グランド commons (品川グランドセントラルタワー) C2駐車場をご利用ください。	
<b>タクシーでお越しの方</b>	品川グランドセントラルタワー・三菱重工の車寄せをご利用いただき、GRAND PASSAGE (グランパサージュ) 入口よりエスカレーターで3階にお上がり下さい。	
<b>地下立体駐車場</b> C1・C2駐車場 (機械式) C2駐車場を使用すると便利です。	<b>営業時間</b> 7:00~24:00 (入庫は23:00まで) <b>利用料</b> 30分250円 ※請求上限3,000円 (24時間まで) <b>収容可能車両</b> 全長5.3m/全幅1.9m/全高2.1m/最低地上高7cm以上/車輛重量2.3t以下	
<b>荷捌用駐車場</b> C3 (搬入専用) 来客・搬入車両の駐車は出来ません。	<b>営業時間</b> 7:00~24:00 (入庫は23:00まで) <b>利用料</b> 30分250円 ※最初の30分無料。請求上限3,000円 (24時間まで) <b>収容可能車両</b> 全長7.0m/全幅1.9m/全高3.0m/最低地上高7cm以上	

※日産レンタカーの横の立体駐車場となります。

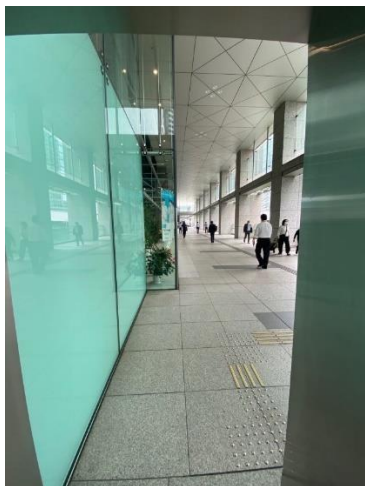


【駐車場から弊社までのご案内】

① 駐車場から『C2 入口』の自動ドアを出て直進し、右に曲がった左手にエレベーターがあるので2階に上がります。



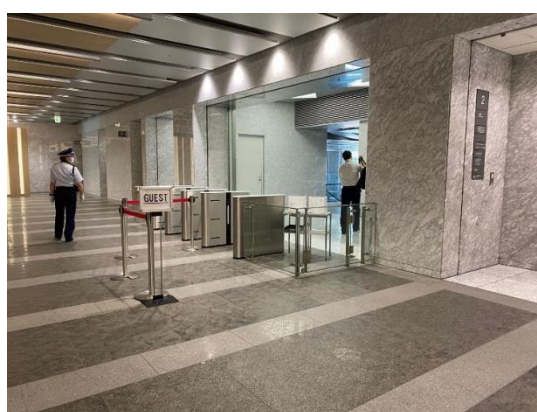
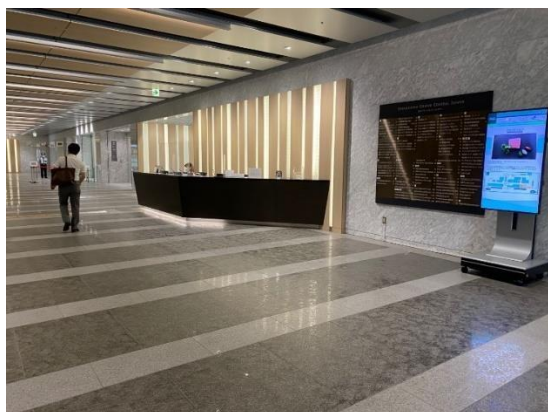
② エレベーターを出て直進し、カフェドクリエというカフェの角を左折します。



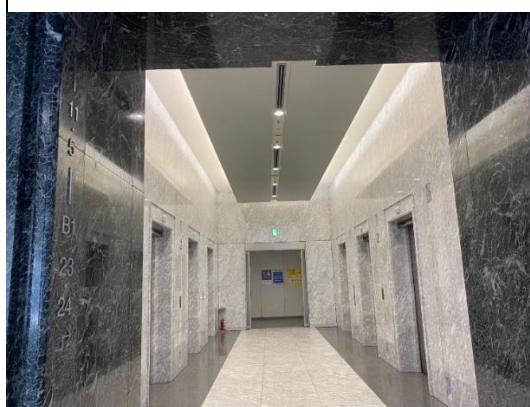
③ 直進して左手がビルの入り口になります。



④ 受付を済ませ『GUEST カード』をもらい、奥の GUEST 用のゲートを通します。



⑤ 直進して手前のエレベーターで3階株式会社アン・エンタープライズまでお越しくださいませ。



※ハイルーフ車は高さ制限により、駐車できませんので『ストリングスホテル東京インターコンチネンタル』の  
駐車場をご利用くださいませ。

ストリングスホテル東京インターコンチネンタルカーナビ入力住所

〒108-8282 東京都港区港南 2-16-1 品川イーストワンタワー

TEL 03-5783-1111